



สถาบันพัฒนาองค์กรชุมชน
(องค์การมหาชน)

กรมส่งเสริมการค้าระหว่างประเทศ กระทรวงพาณิชย์

2014-2015-2016 งบประมาณปี 2558 งบอุดหนุน
เพื่อพัฒนาชุมชน โครงการบ้านมั่นคง

ชื่อโครงการ

โครงการบ้านมั่นคง

พื้นที่

อ.เมือง จ.พะเยา

เจ้าของโครงการ

สค.เมืองใหม่พัฒนา

สถาปนิก

นายณัฐวัฒน์ ธิกุล ภคณ.76205

วิศวกรโครงสร้าง

กัณณภัคดี นระสิทธิ์ ภคณ.60960

วิศวกรไฟฟ้า

วิศวกรสุขาภิบาล

แบบ บ้านแฝดยกพื้นขนาด 4x8 ม.

รายการวัสดุ

เหล็ก คีรีเหล็ก วัสดุ

รายการ

แบบขยายบันได

เขียนแบบโดย

ณัฐวัฒน์ ธิกุล

ตรวจสอบโดย

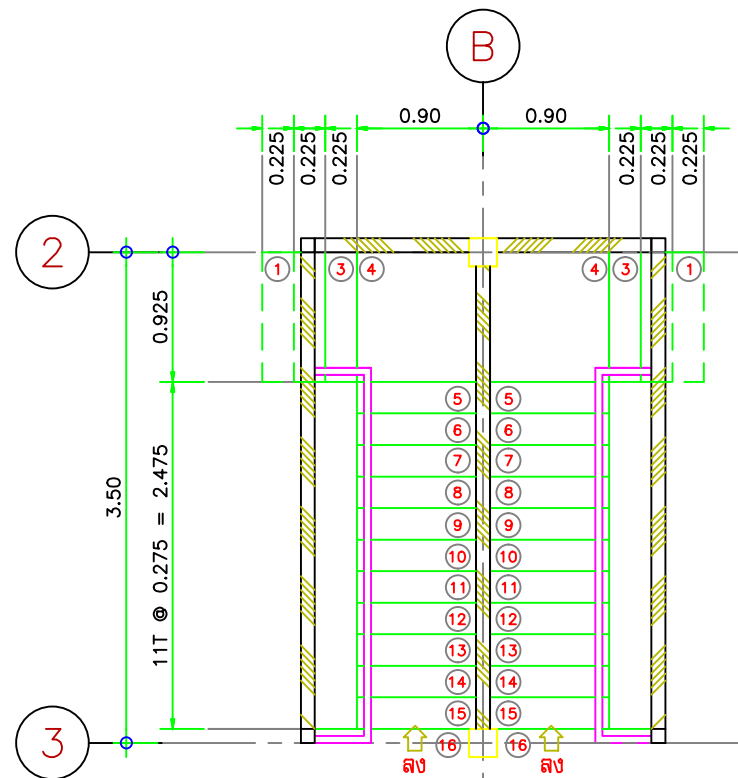
กัณณภัคดี นระสิทธิ์

วันที่

แบบที่

มาตรฐาน

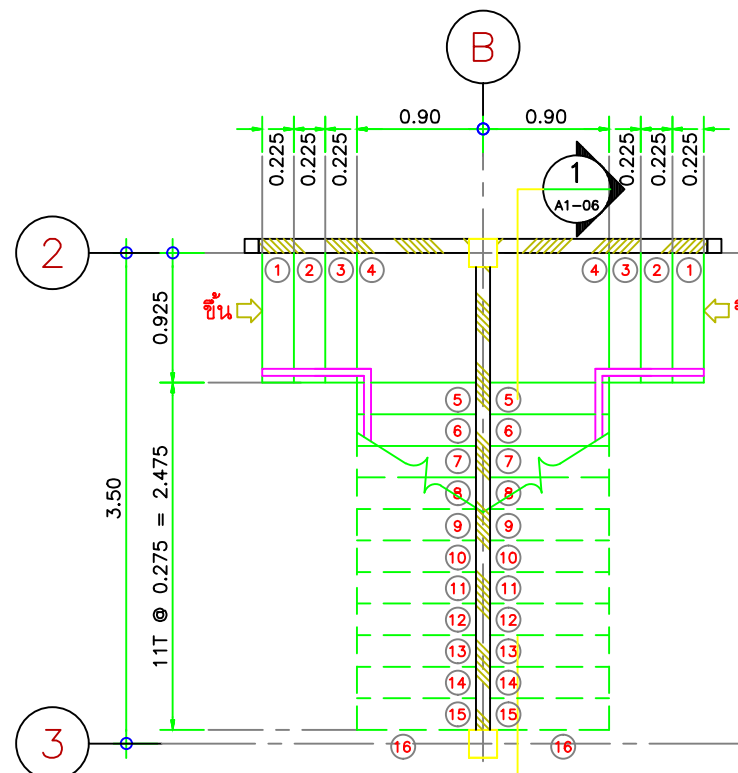
A1-06



แปลนบันไดชั้นที่ 2

มาตรฐาน

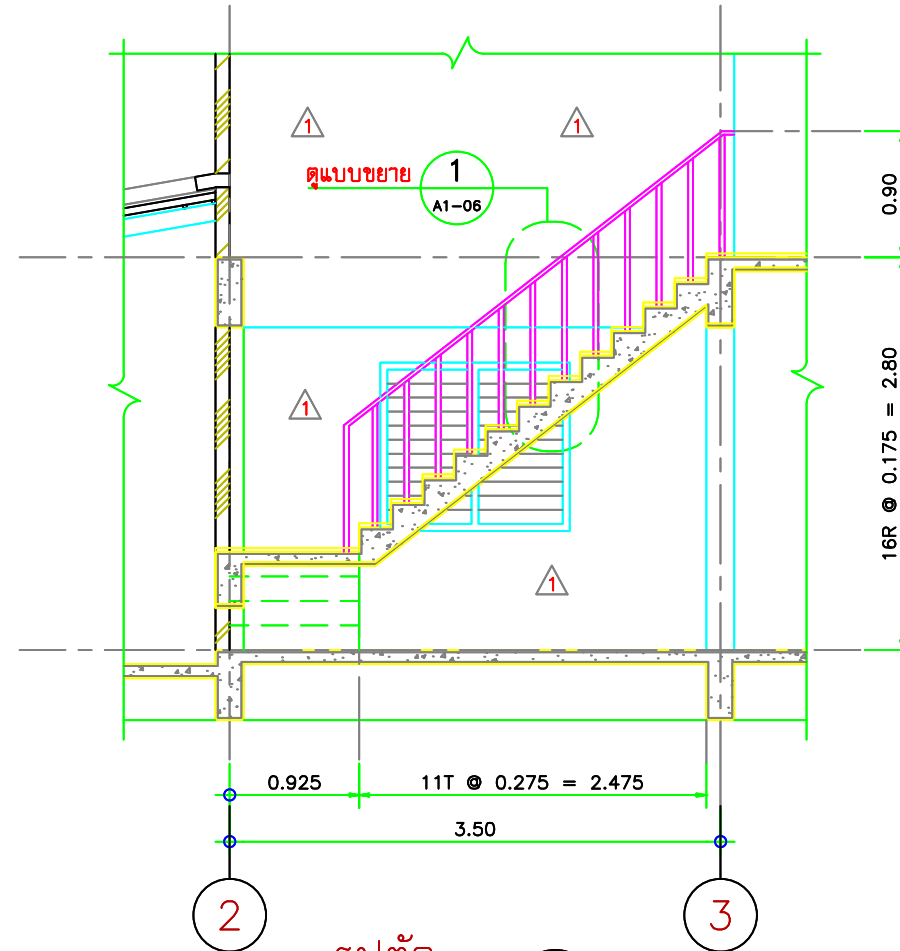
1:50



แปลนบันไดชั้นล่าง

มาตรฐาน

1:50



รูปตัด

มาตรฐาน 1:50

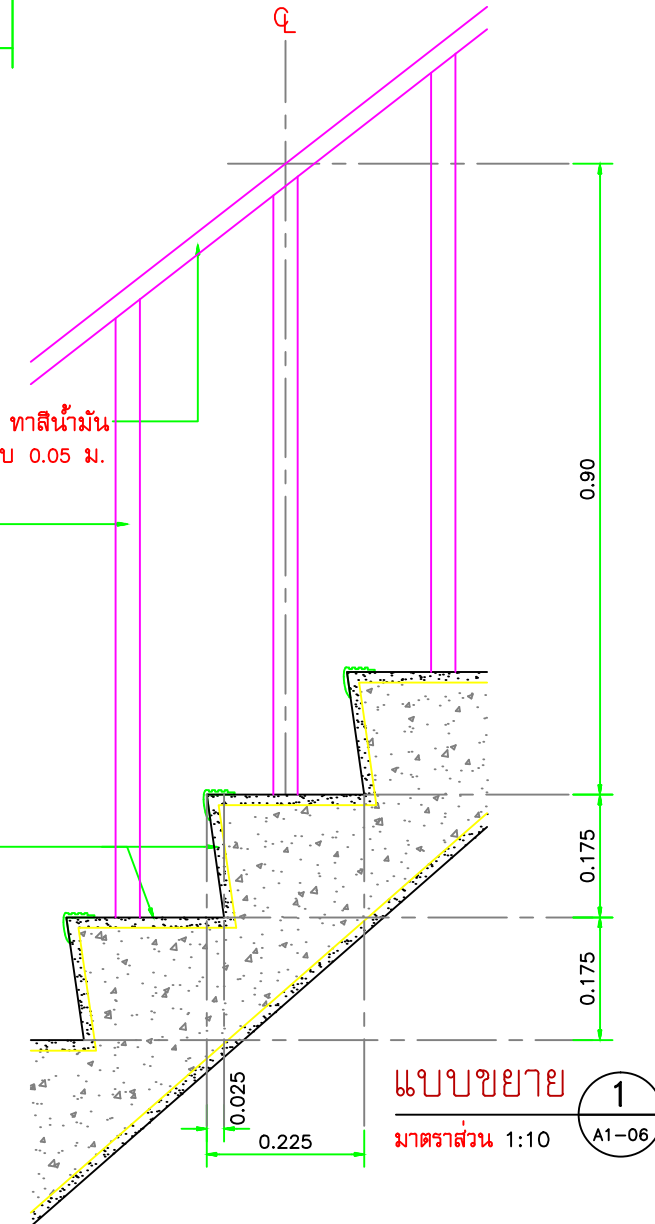
1

A1-06

ราวตั้งเหล็ก 25 x 50 x 2.3 มม. ทาสีน้ำมัน
สูงจากลูกนอน 0.90 ม. ห่างจากขอบ 0.05 ม.

ราวตั้งเหล็ก 35 x 35 x 2.3 มม.
ทาสีน้ำมัน

บันได ค.ส.ล. ลูกตั้ง + ลูกนอน
ทำผิวปูนขัดมันทั้งหมด
จุ่มบันไดทองเหลืองสำเร็จรูป



แบบขยาย

มาตรฐาน 1:10

1

A1-06

แบบขยายบันได

มาตรฐาน

1:50

1

A1-06